

**KOM IN CONTACT
MET KENTALIS!**

WIE IS KENTALIS?

Samen sterk in communicatie, dat is waar Koninklijke Kentalis voor staat. Kentalis is er voor mensen die gehoor- taal- en spraakproblemen hebben. Bijvoorbeeld omdat ze slechthorend of doof zijn, last hebben van oorsuizen (tinnitus), een beperking hebben in horen én zien (doofblindheid), een taalontwikkelingsstoornis hebben of een combinatie van meerdere communicatieve beperkingen.

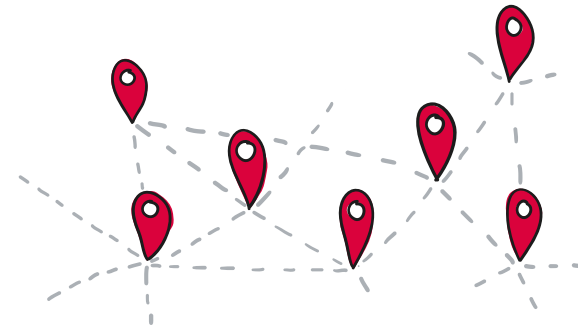
Ons doel is helder:

we willen dat iedereen contact kan maken met anderen, wordt begrepen en op zijn of haar eigen niveau kan meedoen in de maatschappij. We zijn er voor jong en oud.



WIE IS KENTALIS?

We hebben locaties door heel Nederland. Onderzoek, behandeling of ondersteuning dichtbij huis is daardoor meestal mogelijk. In veel gevallen komen we ook naar leerlingen en cliënten toe. Bijvoorbeeld met behandeling aan huis en ambulante begeleiding op de reguliere school. Voor mensen die hele specialistische zorg of onderwijs nodig hebben, bieden wij zorg én onderwijs op een beperkt aantal plaatsen in Nederland.



Kentalis biedt:

- (Audiologisch) onderzoek en advisering
- Behandeling
- 24-uurszorg
- Dagbesteding
- Logeermogelijkheden
- Speciaal (voortgezet) onderwijs
- Begeleiding in het reguliere onderwijs
- Begeleiding in het dagelijks leven en op het werk

VOOR WIE ZIJN WE ER?

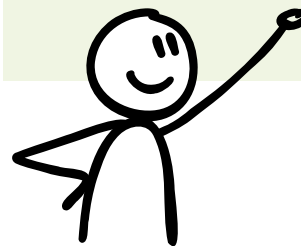
Kentalis is er voor mensen met (een vermoeden van):

Een taalontwikkelingsstoornis (TOS)

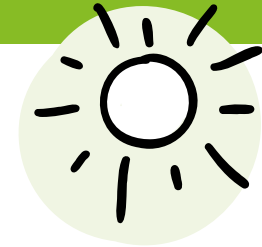
Een taalontwikkelingsstoornis is een neurocognitieve ontwikkelingsstoornis. Dit betekent dat taal in de hersenen minder goed wordt verwerkt. Een kind met TOS heeft bijvoorbeeld grote moeite met praten of het begrijpen van taal. De taal- en spraakontwikkeling verloopt hierdoor anders dan bij leeftijdsgenoten.

Doof- en slechthorendheid

Bij doof- en slechthorendheid is sprake van gehoorverlies. Of er sprake is van doofheid of slechthorendheid, hangt af van de mate van het gehoorverlies. Bij een gehoorverlies van meer dan negentig decibel is iemand zwaar slechthorend of doof. Maar de term doof betekent niet altijd dat iemand helemaal niets meer hoort.



VOOR WIE ZIJN WE ER?



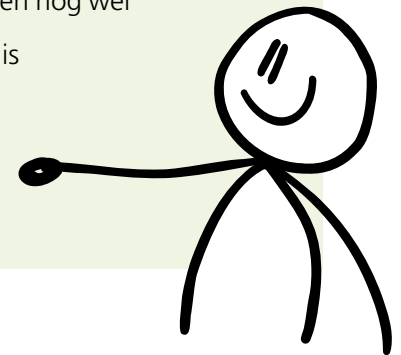
En ook voor mensen met (een vermoeden van):

Een communicatief meervoudige beperking

Mensen met een communicatief meervoudige beperking hebben meerdere beperkingen. Naast gehoorverlies of een ernstige taalontwikkelingsstoornis, hebben zij bijvoorbeeld ook een verstandelijke beperking of andere bijkomende problematiek. Dit heeft vaak grote gevolgen voor iemands communicatieve ontwikkeling en omgang met anderen.

Een beperking in horen én zien

Als iemand slecht hoort én slecht ziet, is sprake van een beperking in horen én zien, ook wel doofblindheid genoemd. Er zijn verschillende vormen van doofblindheid. De meeste mensen met doofblindheid kunnen nog wel iets zien of horen. Een klein aantal mensen is helemaal doof en blind.



*We zijn er natuurlijk ook voor ouders, familieleden,
verwijzers en andere professionals.*

WAT DOET KENTALIS?

Kentalis heeft audiologische centra, scholen en behandel- en woonzorglocaties door heel Nederland.

Audiologisch onderzoek en diagnostiek

Om voor behandeling, begeleiding, 24-uurszorg, (speciaal) onderwijs of begeleiding binnen het reguliere onderwijs in aanmerking te komen, moet eerst een auditieve of communicatieve beperking zijn vastgesteld. Hiervoor is onderzoek bij een audiologisch centrum nodig. Kentalis heeft 13 audiologische centra door heel Nederland.

In het audiologisch centrum doen we gehooronderzoek bij kinderen en volwassenen met slechthorendheid en/of oorsuizen. Ook doen we psychologisch en logopedisch onderzoek bij kinderen die problemen hebben met praten of het begrijpen van taal (de taal-

en spraakontwikkeling). Bij deze onderzoeken zijn verschillende deskundigen betrokken. Onderzoek in het audiologisch centrum valt onder de 'tweedelijnszorg'. Dit betekent dat er een verwijzing van een arts voor nodig is.

Na onderzoek helpt het audiologisch centrum een patiënt met hoorrevalidatie. Of de patiënt krijgt advies over wat de meest passende vorm van zorg of onderwijs is. Dit kan bij Kentalis zijn of bij een andere zorgaanbieder. Volwassenen met oorsuizen kunnen bij het audiologisch centrum ook terecht voor korte behandeling.

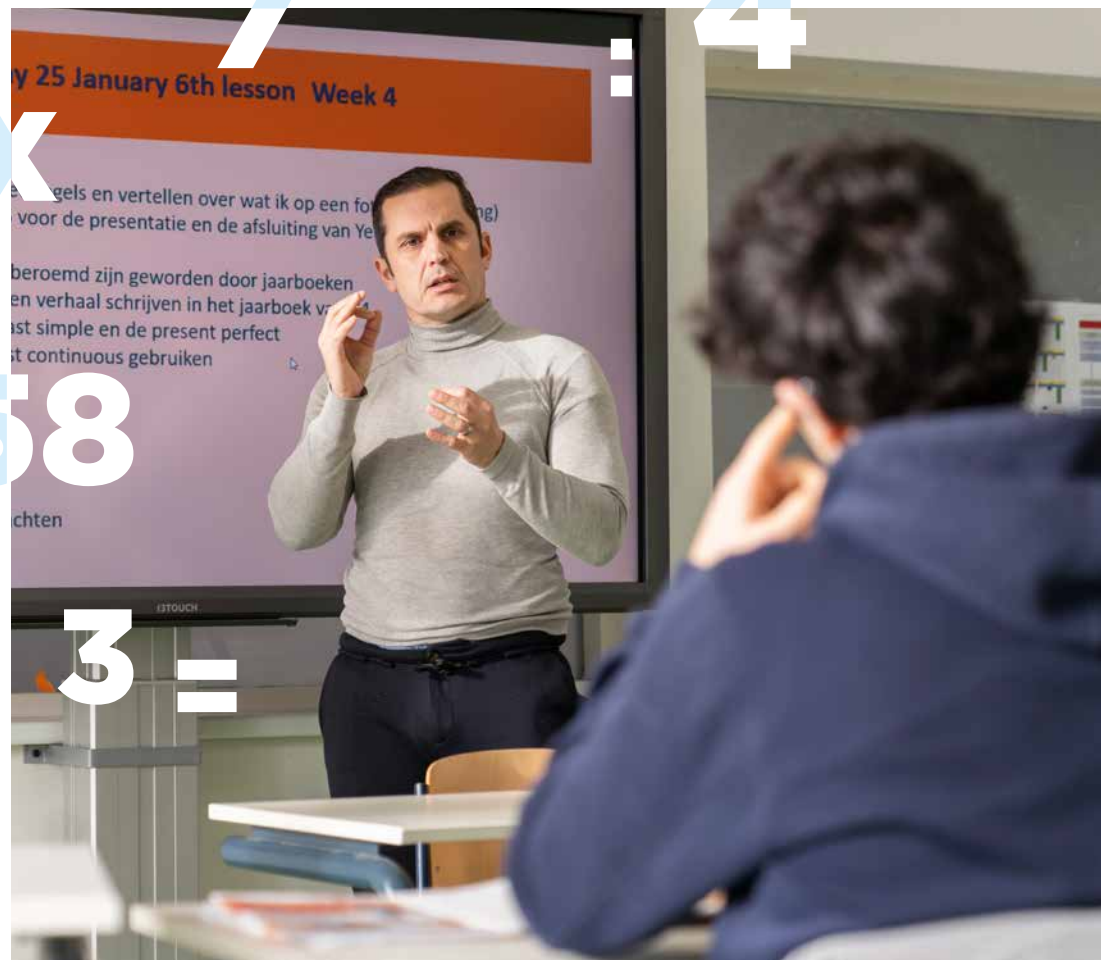
De zorg in het audiologisch centrum is een vorm van medisch specialistische zorg ('ziekenhuiszorg') en valt onder de zorgverzekeringswet (Zvw).



WAT DOET KENTALIS?

Onderwijs

Om goed te kunnen leren, is het belangrijk dat leerlingen zich thuis voelen op school en de les goed kunnen volgen. Daarom heeft Kentalis eigen basisscholen en middelbare scholen voor dove, slechthorende en doofblinde kinderen en jongeren. En speciale scholen voor kinderen en jongeren met TOS of een communicatief meervoudige beperking. Deze scholen zijn verspreid door heel Nederland. We vinden inclusief onderwijs heel belangrijk. Daarom werken we ook veel samen met reguliere scholen. Hierdoor kan regulier en speciaal onderwijs vaak gecombineerd worden, bijvoorbeeld door begeleiding van Kentalis aan leerlingen en leerkrachten op de basisschool, de middelbare school en het mbo.

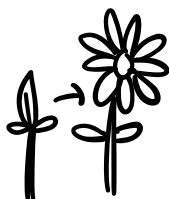


WAT DOET KENTALIS?

Behandeling

Kinderen, jongeren en volwassenen kunnen bij Kentalis terecht voor verschillende behandelingen. We bieden onder meer:

- Behandeling voor peuters en kleuters, waar zij al op een speelse manier nieuwe woorden, gebaren en vaardigheden leren;
- Behandeling voor kinderen die al naar school gaan. We doen dit soms in groepsverband en soms individueel. De focus bij deze behandelingen ligt op sociaal-emotionele aspecten en het vergroten van zelfvertrouwen;
- Kort, intensief en specialistisch onderzoek en behandeling in onze Spraak & Taal Ambulatoria. Kinderen met een taalontwikkelingsstoornis die niet genoeg vooruitgaan met gewone logopedie kunnen hier terecht. Het doel is om de behandeling weer op gang te krijgen.

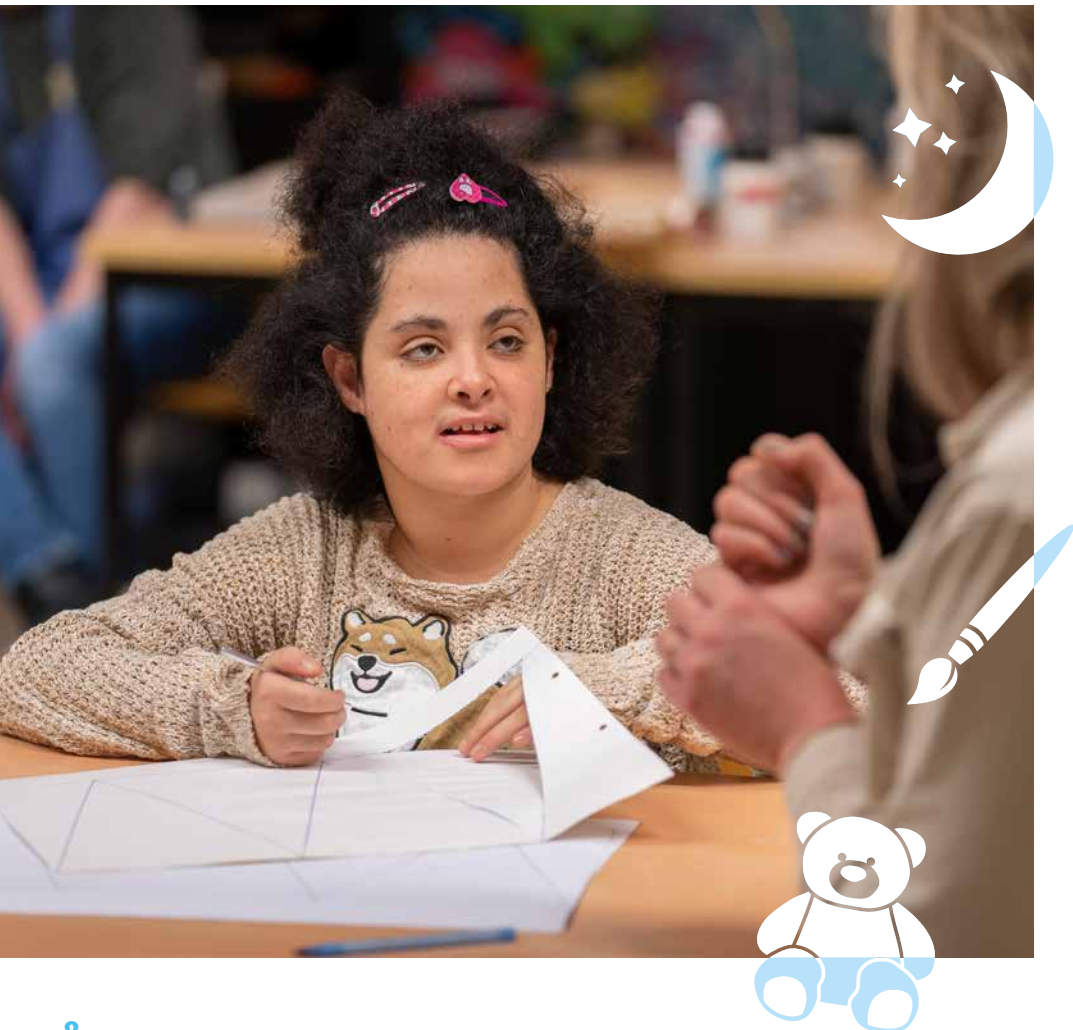


Welke behandeling iemand krijgt, hangt onder meer af van zijn of haar persoonlijke situatie, leeftijd en zorgvraag.

Deze behandelingen vallen onder de zintuigelijke gehandicaptenzorg van de Zorgverzekeringswet (Zvw) en worden betaald door zorgverzekeraars. Wel geldt er een eigen risico.



WAT DOET KENTALIS?



24-uur zorg, dagbesteding en logeren

Soms gaat thuis wonen niet meer. Bij onze woongroepen in Vries, Amsterdam en Sint-Michielsgestel, Vught en Schijndel wonen kinderen, jongeren en volwassenen die overdag en 's nachts zorg nodig hebben (24-uurszorg). Vaak gaan zij overdag naar de dagbesteding van Kentalis.

Logeren bij Kentalis is ook mogelijk. De cliënt krijgt dan ook de zorg die hij of zij nodig heeft. Dit kan een goede manier zijn om mantelzorgers tijdelijk te ontlasten of om iemand vast te laten wennen aan de verhuizing naar een van onze woongroepen.

De kosten voor 24-uurszorg, dagbesteding en logeren worden betaald via de Wet langdurige zorg (Wlz). Om hiervoor in aanmerking te komen, is een indicatie nodig van het Centrum Indicatiestelling Zorg (CIZ).

logeren

dagbe-
steding

24-uur
zorg

WAT DOET KENTALIS?

Begeleiding in alledaagse situaties en op het werk

Kentalis geeft verschillende vormen van begeleiding:

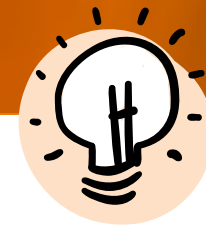
- Onder de naam Kentalis Werkpad begeleiden we mensen met een zintuiglijke of communicatieve beperking op het werk en bij de zoektocht naar werk. We denken graag mee over beroepskeuze of bieden training of coaching op de werkplek. Dat doen we ook voor de werkgever en collega's.
- Als een kind slechthorend of doof is, geven we behandeling aan huis en gezinsbegeleiding.
- Doofblinde mensen en vroegdove volwassenen begeleiden we in hun dagelijks leven, bijvoorbeeld bij het ondernemen van activiteiten buitenshuis, het onderhouden van sociale contacten of het regelen van administratie of geldzaken. Met als doel om zo zelfstandig mogelijk te blijven.



Onze begeleiding wordt meestal betaald via de Wet maatschappelijk ondersteuning (Wmo). Bij begeleiding voor kinderen en jongeren onder de 18 jaar loopt dit via de Jeugdwet. De Wmo en de Jeugdwet lopen allebei via de gemeente en kunnen daar worden aangevraagd.



EXPERTISE



De doelgroep met en voor wie Kentalis samenwerkt, is klein en specifiek. Daarom investeert Kentalis in nieuwe kennis door eigen wetenschappelijk onderzoek en de ontwikkeling van interventies en methodieken. Voor iedere doelgroep heeft Kentalis een leerstoel aan een universiteit.

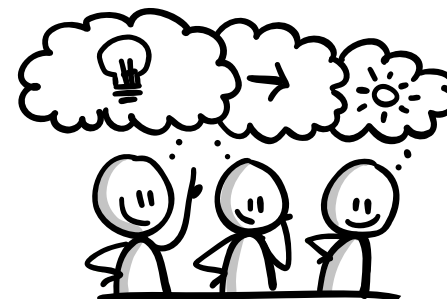
Met wetenschappelijk onderzoek tonen we de effectiviteit van ons onderwijs en onze behandelingen aan en leggen we de basis voor verbetering en vernieuwing. Onze onderzoekers werken nauw samen met universiteiten, onderwijs- en zorgorganisaties maar ook met koepelorganisaties, ervaringsdeskundigen, leerkrachten en behandelaars uit de praktijk.



Deelkracht: samenwerken voor een toegankelijke samenleving

We werken veel samen met andere organisaties binnen de zintuigelijk gehandicaptensector. Kentalis is samen met NSDSK en Auris erkent als expertiseorganisatie op het gebied van auditieve en communicatieve beperkingen. Onder de naam Deelkracht bundelen we als onderzoekers, professionals en ervaringsdeskundigen onze krachten.

Binnen Deelkracht werken we aan de ontwikkeling en inzet van kennis voor een toegankelijke samenleving voor mensen met een zintuigelijke handicap. Dit doen wij samen met nog een aantal andere, doelgroep vertegenwoordigende, organisaties.



SAMEN

KOMEN WE VERDER

We werken veel samen met andere professionals, zoals logopedisten, leerkrachten, pedagogisch medewerkers en behandelaars.

Samen kunnen we leerlingen, patiënten en cliënten beter helpen.

We delen onze kennis ook door het geven van (ouder)cursussen, consultatie, voorlichting en advies.

Kentalis International Foundation

Ook buiten Nederland vervullen we een belangrijke taak in het onderwijs aan dove en slechthorende kinderen en jongeren. We doen dit vanuit de Kentalis International Foundation. Internationale kennisuitwisseling is een goede manier om de kennis van Kentalis te delen én nieuwe inzichten op te halen. Bovendien dragen we hiermee als organisatie bij aan de Duurzame Ontwikkelingsdoelen (Sustainable Development Goals) van de Verenigde Naties, namelijk gelijke toegang tot kwaliteitsonderwijs voor iedereen. We richten ons hierbij specifiek

op kinderen en jongeren die doof of slechthorend zijn. We verbinden de kennis en expertise van onderwijsspecialisten van Kentalis aan diverse partners wereldwijd. Daarbij werken we samen met universiteiten voor lerarenopleidingen, zelfhulporganisaties en landelijke overheidsinstellingen. Dit is mogelijk door de steunstichtingen van Kentalis en door externe financieringsbronnen, zoals subsidies.



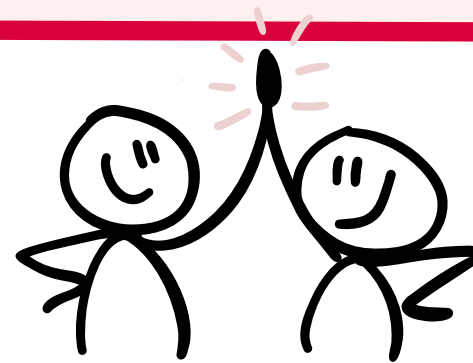
RIJKE HISTORIE

Het verhaal van Kentalis begon ruim 230 jaar geleden. In 1790 gaf predikant Henri Daniel Guyot in Groningen voor het eerst les aan dove kinderen. Dit was de geboorte van wat nu 'cluster 2-onderwijs' is. Daarna zijn er meer pioniers geweest binnen dat onderwijs. Samen legden zij de basis voor Kentalis. Kentalis ontstond toen in 2010 drie organisaties samengingen: Koninklijke Effatha Guyot Groep (KEGG), Viataal en Sint Marie. Deze drie organisaties zetten zich in voor doven en slechthorenden en mensen met een beperking in communiceren. De drie organisaties zijn verder gegaan onder de naam Kentalis, wat staat voor 'kennis' en 'taal'.

Onze missie

We bieden het beste onderwijs en de beste zorg voor leerlingen, patiënten en cliënten. Dit doen we door onze jarenlange expertise in te zetten, te kijken naar wat onze patiënten, cliënten en leerlingen echt verder brengt en eenduidig te zijn in de keuze en onderbouwing van onze aanpak.

Kennis + Taal = Kentalis





Koninklijke
Kentalis

www.kentalis.nl